



MAISON SAURY - ISPAGNAC - GORGES DU TARN

MAISON SAURY - ISPAGNAC

Spécialiste de l'accueil de voyageurs depuis 1820

<https://maisonsaury-ispagnac.fr>

maisonsaury.fr



Laurence et Alain ROUX SAURY

+33 6 18 80 97 42
+33 6 83 63 11 01

- A** Maison Saury - Gîte 'La Terrasse d'Ispagnac'
- Ispagnac : 6 Chemin Royal 48320 ISPAGNAC
- B** Maison Saury - Gîte Le Balcon - Ispagnac : 6
Chemin Royal 48320 ISPAGNAC
- C** Maison Saury - Gîte Le Vidourle - Ispagnac :
6 Chemin Royal 48320 ISPAGNAC
- D** Maison Saury - Gîte d'étape - Ispagnac : 6
Chemin Royal, 6 chemin royal 48320 ISPAGNAC





Maison Saury - Gîte 'La Terrasse d'Ispagnac' - Ispagnac



Apparteme
nt



4
personnes

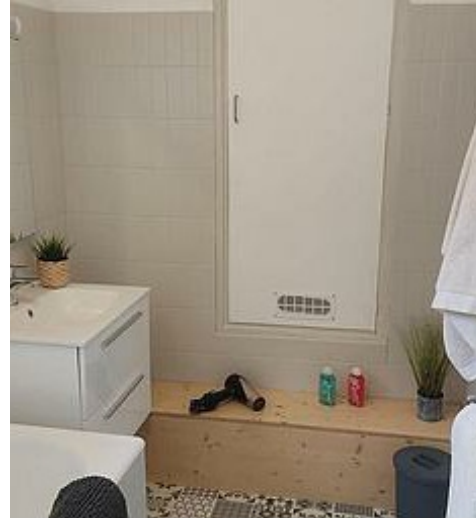


1
chambre



40
m2





La Maison Saury accueille les voyageurs depuis le début du XIX^e siècle à Ispagnac. Situé en plein coeur du village, nous proposons trois appartements à la location avec parkings privés.

L'appartement "La Terrasse d'Ispagnac"

Appartement dans le petit village d'Ispagnac, à proximité du Tarn. Au 2^e étage, il se compose d'un séjour, d'une cuisine d'une chambre, d'une salle de bains et d'un wc séparé. Belle terrasse avec vue panoramique. Parking privé.

- **Charme et Confort** : Notre appartement très lumineux offre une atmosphère chaleureuse et accueillante, où vous pourrez vous détendre et vous ressourcer après une journée bien remplie.
- **Grande Chambre** : Profitez d'une grande chambre de 15m², parfaitement aménagée pour vous offrir un repos réparateur. La chambre se compose d'un lit double (140) et 2 lits superposés.
- **Salon Cosy** : Détendez-vous dans notre salon confortable, idéal pour se retrouver en famille ou entre amis. Le salon dispose d'un clic clac (140).
- **Cuisine Équipée** : Préparez de délicieux repas dans notre cuisine entièrement équipée, où vous trouverez tout ce dont vous avez besoin pour concocter de savoureux plats.
- **Terrasse Privée** : Admirez la vue à couper le souffle depuis notre terrasse privée, où vous pourrez vous détendre et profiter du panorama exceptionnel sur le village d'Ispagnac, les causses environnants et la vallée des Gorges du Tarn.



Pièces et équipements

<i>Chambres</i>	Chambre(s): 1 Lit(s): 3	dont lit(s) 1 pers.: 2 dont lit(s) 2 pers.: 1	Profitez d'une grande chambre de 15m2, parfaitement aménagée pour vous offrir un repos réparateur. La chambre se compose d'un lit double (140) et 2 lits superposés.
<i>Salle de bains / Salle d'eau</i>	Salle de bains avec douche et baignoire Sèche cheveux	Salle de bains privée	Salle(s) de bains (avec baignoire): 1
<i>WC</i>	WC: 1 WC indépendants	WC privés	
<i>Cuisine</i>	Cuisine Combiné congélation Réfrigérateur	Four à micro ondes	
<i>Autres pièces</i>	Salon Terrasse	Séjour	
<i>Media</i>	Télévision		
<i>Autres équipements</i>	Matériel de repassage		
<i>Chauffage / AC</i>	Chauffage		
<i>Exterieur</i>	Abri pour vélo ou VTT	Cour commune	
<i>Divers</i>			

Infos sur l'établissement



Communs

Entrée commune

Les appartements "Vidourle" et "Tilleuls" sont desservis par une entrée et une cage d'escalier partagées.



Activités



Restauration

Table d'hôtes

Dîner, petit déjeuner, panier repas



Réseaux

Accès Internet



Stationnement

Parking à proximité

Parking privé

Vous pouvez garer votre véhicule dans la cour de l'Hôtel Saury par laquelle vous accédez à votre appartement.



Services

Location de draps et/ou de linge

Nettoyage / ménage



Extérieurs

Terrain de pétanque

A savoir : conditions de la location

Arrivée Arrivée à partir de 16h.

Départ Départ avant 11h le matin

*Langue(s)
parlée(s)* Anglais Français

*Annulation/
Prépaiement/
Dépot de
garantie*

- Acompte 30% à la réservation.
- Solde à verser 30 jours avant l'arrivée, Annulation avec remboursement de la totalité jusqu'à 30 jours avant l'arrivée, Pas de remboursement à moins de 30 jours de l'arrivée.
- Caution : 400€
- Caution ménage : 50€

*Moyens de
paiement* Cartes de paiement Espèces Virement bancaire

Petit déjeuner en option

Ménage Option ménage fin de séjour : 50€

*Draps et Linge
de maison* Draps et/ou linge compris
En option

*Enfants et lits
d'appoints* Lit bébé
Nous pouvons vous mettre à disposition un lit parapluie sur demande. Merci de nous contacter au moins 7 jours avant votre arrivée.

*Animaux
domestiques* Les animaux ne sont pas admis.

Tarifs (au 26/03/26)

Maison Saury - Gîte 'La Terrasse d'Ispagnac' - Ispagnac

minimum 1 nuit

Tarifs en €:	Tarif 1 nuit en semaine (L, M, M, J, D)	Tarif 1 nuit en weekend (V ou S)	Tarif 2 nuits weekend (V+S)	Tarif 7 nuits semaine
du 01/03/2026 au 03/07/2026	140€	140€	216€	435€
du 04/07/2026 au 28/08/2026	155€	155€	246€	470€
du 05/09/2026 au 30/04/2027	140€	140€	216€	435€



Maison Saury - Gîte Le Balcon - Ispagnac

★



Apparteme
nt



4
personnes



2
chambres



45
m2





La Maison Saury accueille les voyageurs depuis le début du XIX^è siècle à Ispagnac. Situé en plein coeur du village, nous proposons trois appartements à la location avec parkings privatifs.

L'appartement "Le Balcon"

Appartement dans le petit village d'Ispagnac, à proximité du Tarn. Il se compose d'un séjour, d'une cuisine et de 2 chambres, d'une salle d'eau et d'un wc séparé. Il comporte un grand balcon tout le long de l'appartement qui donne sur la cour. Parking privatif.

Nous avons privilégié la présence de ventilateurs à la climatisation.

- **Charme et Confort** : Notre appartement très lumineux offre une atmosphère chaleureuse et accueillante, où vous pourrez vous détendre et vous ressourcer après une journée bien remplie.
- **Chambre 1** : Profitez d'une chambre de 10m², parfaitement aménagée et disposant d'un lavabo privatif pour vous offrir un repos réparateur. La chambre se compose d'un lit double (140).
- **Chambre 2** : d'une surface de 9m² elle se compose de 2 lits simples.
- **Salon Cosy** : Détendez-vous dans notre salon confortable, idéal pour se retrouver en famille ou entre amis. La présence d'un ventilateur plafonnier, vous permettra de mieux apprécier les grosses chaleurs de l'été. Le salon dispose d'un clic clac (140).
- **Cuisine Équipée** : Préparez de délicieux repas dans notre cuisine entièrement équipée, où vous trouverez tout ce dont vous avez besoin pour concocter de savoureux plats.
- **Balcon Privé** : L'appartement dispos d'un balcon sur toute sa longueur.

Pièces et équipements

<i>Chambres</i>	Chambre(s): 2 Lit(s): 3	dont lit(s) 1 pers.: 2 dont lit(s) 2 pers.: 1	• Chambre 1 : Profitez d'une chambre de 10m2, parfaitement aménagée et disposant d'un lavabo privatif pour vous offrir un repos réparateur. La chambre se compose d'un lit double (140). • Chambre 2 : d'une surface de 9m2 elle se compose de 2 lits simples.
<i>Salle de bains / Salle d'eau</i>	Salle de bains avec douche Sèche cheveux	Salle de bains privée	Salle(s) d'eau (avec douche): 1
<i>WC</i>	WC: 1 WC indépendants	WC privés	
<i>Cuisine</i>	Cuisine Combiné congélation Réfrigérateur	Four	
<i>Autres pièces</i>	Balcon		
<i>Media</i>	Télévision	Wifi	
<i>Autres équipements</i>	Matériel de repassage		
<i>Chauffage / AC</i>			
<i>Extérieur</i>	Abri pour vélo ou VTT	Cour commune	
<i>Divers</i>			

Infos sur l'établissement



Communs

A proximité propriétaire

Tous commerces dans le village à 2 min à pieds.

La plage des "Laveuses" au bord du Tarn est située à 5mn à pied.



Activités



Restauration

Table d'hôtes

Dîner, petit déjeuner, panier repas



Réseaux

Accès Internet



Stationnement

Parking à proximité

Parking privé

Vous pouvez garer votre véhicule dans la cour de la maison Saury dans laquelle se situe l'accès à votre appartement.



Services

Nettoyage / ménage



Extérieurs

A savoir : conditions de la location

Arrivée Arrivée à partir de 16h

Départ Départ avant 11h

*Langue(s)
parlée(s)* Anglais Français

*Annulation/
Prépaiement/
Dépot de
garantie*

- Acompte 30% à la réservation.
- Solde à verser 30 jours avant l'arrivée, Annulation avec remboursement de la totalité jusqu'à 30 jours avant l'arrivée, Pas de remboursement à moins de 30 jours de l'arrivée.
- Caution : 400€
- Caution ménage : 50€

*Moyens de
paiement* Cartes de paiement Espèces Virement bancaire

Petit déjeuner En option

Ménage Option ménage fin de séjour : 50€

*Draps et Linge
de maison* Draps et/ou linge compris
En option

*Enfants et lits
d'appoints* Lit bébé
Nous pouvons vous mettre à disposition un lit parapluie sur demande. Merci de nous contacter au moins 7 jours avant votre arrivée.

*Animaux
domestiques* Les animaux ne sont pas admis.

Tarifs (au 26/03/26)

Maison Saury - Gîte Le Balcon - Ispagnac

minimum 1 nuit

Tarifs en €:	Tarif 1 nuit en semaine (L, M, M, J, D)	Tarif 1 nuit en weekend (V ou S)	Tarif 2 nuits weekend (V+S)	Tarif 7 nuits semaine
du 01/03/2026 au 03/07/2026	140€	140€	216€	435€
du 04/07/2026 au 28/08/2026	155€	155€	246€	470€
du 05/09/2026 au 30/04/2027	140€	140€	216€	435€



Maison Saury - Gîte Le Vidourle - Ispagnac

☆



Apparteme
nt



4
personnes
(Maxi: 6
pers.)



0
chambre



0
m2



La Maison Saury accueille les voyageurs depuis le début du XIX^e siècle à Ispagnac. Situé en plein coeur du village, nous proposons trois appartements à la location avec parkings privés.



L'appartement "Le Vidourle"

Appartement dans le petit village d'Ispagnac, à proximité du Tarn. Au 1^{er} étage, il se compose d'un séjour, d'une cuisine, de 2 chambres, d'une salle d'eau et d'un wc séparé. Parking privé.

Pour votre confort et le respect de la planète, nous privilégions la présence de ventilateurs plafonniers plutôt que la climatisation.

- **Charme et Confort** : Notre appartement très lumineux offre une atmosphère chaleureuse et accueillante, où vous pourrez vous détendre et vous ressourcer après une journée bien remplie.

- **Grande Chambre** : Profitez d'une grande chambre de 15m², parfaitement aménagée pour vous offrir un repos réparateur. La chambre se compose de 2 lits simples et 2 lits superposés.

- **2eme Chambre** : Coquette chambre de 9m², parfaitement aménagée. Elle se compose de 2 lits superposés. :

- **Salon Cosy** : Détendez-vous dans notre salon confortable, idéal pour se retrouver en famille ou entre amis. La présence d'un ventilateur plafonnier, vous permettra de mieux apprécier les grosses chaleurs de l'été. Le salon dispose d'un canapé lit gigogne.

- **Cuisine Équipée** : Préparez de délicieux repas dans notre cuisine entièrement équipée, où vous trouverez tout ce dont vous avez besoin pour concocter de savoureux plats.



Pièces et équipements

Chambres

Chambre(s): 0

Lit(s): 8

dont lit(s) 1 pers.: 8

dont lit(s) 2 pers.: 0

• Grande Chambre : Profitez d'une grande chambre de 15m2, parfaitement aménagée pour vous offrir un repos réparateur. La chambre se compose de 2 lits et 2 lits superposés. • 2eme Chambre : Coquette chambre de 9m2, parfaitement aménagée. Elle se compose de 2 lits superposés.

Salle de bains / Salle d'eau

Salle de bains avec douche

Salle de bains privée

Sèche cheveux

Salle(s) d'eau (avec douche): 1

WC

WC: 1

WC indépendants

WC privés

Cuisine

Cuisine

Combiné congélation

Four à micro ondes

Lave vaisselle

Réfrigérateur

Autres pièces

Salon

Séjour

Media

Télévision

Autres équipements

Matériel de repassage

Chauffage / AC

Chauffage

Cheminée

Extérieur

Abri pour vélo ou VTT

Cour commune

Divers

Infos sur l'établissement



Communs

A proximité propriétaire

-Tous commerces dans le village à 2 min à pieds.

-La plage des "Laveuses" au bord du Tarn est située à 5mn à pied.



Activités



Réseaux



Stationnement

Parking à proximité

Parking privé

Vous pouvez garer votre véhicule dans la cour de la maison Saury dans laquelle se situe l'accès à votre appartement.



Services

Location de draps et/ou de linge

Nettoyage / ménage



Extérieurs

Terrain de pétanque

A savoir : conditions de la location

Arrivée à partir de 16h

Départ Départ avant 10h

Langue(s) parlée(s) Anglais Français

Annulation/Prépaiement/Dépot de garantie

- Acompte 30% à la réservation.
- Solde à verser 30 jours avant l'arrivée, Annulation avec remboursement de la totalité jusqu'à 30 jours avant l'arrivée, Pas de remboursement à moins de 30 jours de l'arrivée.
- Caution : 400€
- Caution ménage : 50€

Moyens de paiement Cartes de paiement Espèces Virement bancaire

Ménage option ménage fin de séjour : 50€

Draps et Linge de maison

Enfants et lits d'appoints

Lit bébé
Nous pouvons vous mettre à disposition un lit parapluie sur demande. Merci de nous contacter au moins 7 jours avant votre arrivée.

Animaux domestiques Les animaux sont admis.

Tarifs (au 26/03/26)

Maison Saury - Gîte Le Vidourle - Ispagnac

minimum 1 nuit

Tarifs en €:	Tarif 1 nuit en semaine (L, M, M, J, D)	Tarif 1 nuit en weekend (V ou S)	Tarif 2 nuits weekend (V+S)	Tarif 7 nuits semaine
du 01/03/2026 au 03/07/2026	140€	140€	216€	435€
du 04/07/2026 au 28/08/2026	155€	155€	246€	470€
du 05/09/2026 au 30/04/2027	140€	140€	216€	435€



Maison Saury - Gîte d'étape - Ispagnac

 Dortoir d'Albert  Chambre d'Hippolyte  Chambre de Louis



Maison Saury accueille les randonneurs à pied et à vélo. Notre gîte d'étape se compose d'un dortoir de 4 lits et 2 chambres de 2 lits. Nous proposons table d'hôtes, petit déjeuner, paniers repas. Un espace est prévu pour entretenir et garer les vélos en toute sécurité.



Infos sur l'établissement



Communs

A proximité propriétaire

Nous sommes présent sur place pour répondre à vos demandes au quotidien.



Activités



Restauration

Table d'hôtes

La maison Saury propose la table d'hôtes, le petit déjeuner, les paniers repas et un bar avec une terrasse.



Réseaux

Accès Internet

WIFI privé disponible gratuitement dans tous les hébergements de la Maison Saury.



Stationnement

Parking à proximité

Possibilité de stationner dans la cour pour décharger vos effets personnels. Le parking municipal gratuit se situe à 150m de la Maison Saury



Services

Location de draps et/ou de linge

Nettoyage / ménage

Nous proposons la location des draps et serviettes de toilettes.



Extérieurs

Piscine plein air

Tennis

La maison Saury est située au coeur du village d'Ispagnac. Accès au Tarn, plage des Laveuses à 5mn.

Piscine municipale et courts de tennis à 10mn à pieds.



Dortoir d'Albert



Chambre



1

personne
(Maxi: 4 pers.)



1

chambre



15

m²

Le dortoir est composé de 4 lits superposés. Les draps et serviettes sont en supplément.

<i>Chambres</i>	Chambre(s): 1	dont Suite: 1
	Lit(s): 4	dont lit(s) 1 pers.: 4 dont lit(s) 2 pers.: 0
<i>Salle de bains / Salle d'eau</i>	Salle de bains avec douche	Salle de bains privée
	Salle de bain est partagée par les voyageurs de la chambre.	
<i>WC</i>	WC: 1	
	WC communs	
	Les WC sont sur le palier. Ils sont en commun pour les 8 places du gîte d'étape.	
<i>Cuisine</i>		
<i>Autres pièces</i>	Balcon	
<i>Media</i>	Wifi	
<i>Autres équipements</i>	Lave linge collectif	
<i>Chauffage / AC</i>	Chauffage	



Chambre d'Hippolyte



Chambre



1

personne
(Maxi: 2 pers.)



1

chambre



10

m2



La chambre est composé de 2 lits individuels. Les draps et serviettes sont en supplément.

<i>Chambres</i>	Chambre(s): 1	dont Suite: 1
	Lit(s): 2	dont lit(s) 1 pers.: 2
		dont lit(s) 2 pers.: 0
	2 lits individuels. Les draps et serviettes sont en supplément.	
<i>Salle de bains / Salle d'eau</i>	Salle de bains avec douche	Salle de bains privée
	Salle de bain est partagée par les voyageurs de la chambre.	
<i>WC</i>	WC: 1	
	WC communs	
	Les WC sont sur le palier. Ils sont en commun pour les 8 places du gîte d'étape.	
<i>Cuisine</i>	Nous proposons une table d'hôtes.	
<i>Autres pièces</i>		
<i>Media</i>	Wifi	Téléphone
<i>Autres équipements</i>	Lave linge collectif	
<i>Chauffage / AC</i>	Chauffage	





Chambre de Louis



Chambre



1

personne
(Maxi: 2 pers.)



1

chambre



9

m2

La chambre est composé de 2 lits superposés. Les draps et serviettes sont en supplément.

Chambres

Chambre(s): 1

dont Suite: 1

Lit(s): 2

dont lit(s) 1 pers.: 2

dont lit(s) 2 pers.: 0

2 lits superposés. Les draps et serviettes sont en supplément.

Salle de bains / Salle d'eau

Salle de bains avec douche

Salle de bains privée

Salle de bain est partagée par les voyageurs de la chambre.

WC

WC communs

Les WC sont sur le palier. Ils sont en commun pour les 8 places du gîte d'étape.

Cuisine

Nous proposons une table d'hôtes.

Autres pièces

Media

Wifi

Téléphone

Autres équipements

Lave linge collectif

Chauffage / AC

A savoir : conditions de la location

Arrivée Nous vous accueillons à partir de 17h

Départ Avant 10h

Langue(s) parlée(s) Anglais Français

*Annulation/
Prépaiement/
Dépot de
garantie*

Moyens de paiement Cartes de paiement Chèques bancaires et postaux
Espèces Virement bancaire

Petit déjeuner à partir de 7h

Ménage

Draps et Linge de maison Nous proposons la location des draps et serviettes de toilettes.

Enfants et lits d'appoints Lit bébé

Animaux domestiques Les animaux ne sont pas admis.

Tarifs (au 26/03/26)

Maison Saury - Gîte d'étape - Ispagnac

n°1 : Dortoir d'Albert : Tarifs nuitée par personne n°2 : Chambre d'Hippolyte : Tarifs nuitée par personne n°3 : Chambre de Louis :
Tarifs nuitée par personne

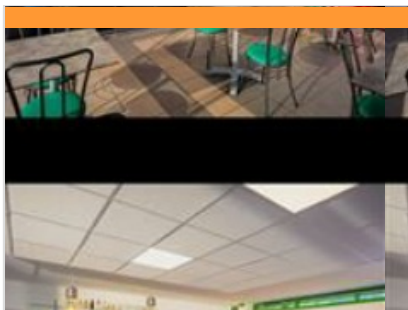
Tarifs en €:	Tarif 1 nuit en semaine (L, M, M, J, D)			Tarif 1 nuit en weekend (V ou S)			Tarif 2 nuits weekend (V+S)			Tarif 7 nuits semaine		
Unité de location	n°1	n°2	n°3	n°1	n°2	n°3	n°1	n°2	n°3	n°1	n°2	n°3
du 01/03/2026 au 03/07/2026	25€	60€	50€	25€	60€	50€	50€	120€	100€	175€	420€	350€
du 04/07/2026 au 28/08/2026	25€	60€	50€	25€	60€	50€	50€	120€	100€	175€	420€	350€
du 05/09/2026 au 30/04/2027	25€	60€	50€	25€	60€	50€	50€	120€	100€	175€	420€	350€

Mes recommandations

5 raisons de venir dans notre destination

Top 5 des activités

OFFICE DE TOURISME GORGES DU TARN, CAUSSES, CÉVENNES
WWW.CEVENNES-GORGES-DU-TARN.COM



PIZZERIA LES CAYRELLES

+33 4 66 45 43 57 +33 6 81 32 46 23

Camping le Prè Morjal

<https://camping-premorjal.com/>

0.5 km

ISPAGNAC



Situé dans le vallon d'Ispagnac, prenez une pause gourmande dans ce restaurant. Angéline et sa famille vous accueillent dans une ambiance conviviale où le mot "vacances" est de rigueur! Vous pourrez déguster divers plats : viandes, frites, pizzas artisanales, burgers ... Avec une carte aux noms originaux, découvrez en un repas quelques mots et expressions en patois Lozérien. Tous les jeudis soirs de Juillet / Août : soirée animée.



RESTAURANT GRAND HOTEL DU PARC

+33 4 66 45 03 05 +33 6 07 24 22 69

47 avenue Jean Monestier

<http://www.grandhotelduparc.fr>

6.7 km

FLORAC TROIS RIVIERES



Pour parfaire votre connaissance de la Lozère, nous vous proposons de faire une halte dans ce restaurant pour y déguster les produits du terroir. Vous serez accueillis dans un cadre chaleureux, convivial et décontracté que vous soyez seul, en couple, en famille, ou en groupe. Vous y découvrirez les produits incontournables bien de chez nous (châtaigne, aligot saucisse, Bœuf Aubrac, truite de Florac, pèlardon, cèpes, charcuteries, miel des Cévennes ...) ainsi que quelques spécialités de la Maison GLEIZE. Vous retrouverez également dans la carte les plats typiques et les produits locaux et de saison. Les trois menus sauront satisfaire les petits comme les grands gourmands. Vous apprécierez aussi le très agréable hôtel et sa piscine.



RESTAURANT LA LOZERETTE

+33 4 66 45 06 04

Route du Pont de Montvert

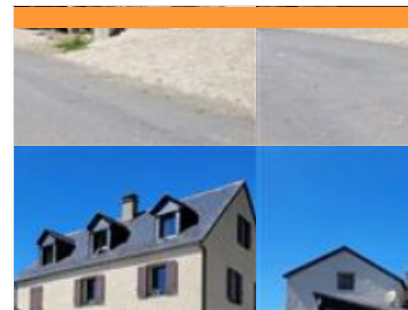
<http://www.lalozerette.com>

7.1 km

BEDOUES-COCURES



C'est dans un écrin de nature préservée au cœur des Cévennes qu'est blottie La Lozerette. Une demeure, qui depuis trois générations accueille avec hospitalité ses hôtes pour des séjours gourmands. Dans la salle au décor soigné, vous pourrez apprécier une cuisine raffinée : mélange subtil de gastronomie, de saveurs du terroir, mise en valeur des produits locaux qui traduisent son engagement à l'écotourisme. La carte des vins, riche en crus régionaux, contribue également aux plaisirs inoubliables. Pierrette Agulhon, en maîtresse de maison et sommelière de renom, saura vous conseiller pour accompagner au mieux vos plats. Cet établissement propose aussi ses chambres d'hôtel conviviales et douillettes.



AUBERGE RURALE DES LAUBIES

+33 4 66 48 01 25

Les Laubies du Mont Lozère

<https://www.auberge-des-laubies.fr/rest>

9.9 km

SAINT-ETIENNE-DU-VALDONNEZ



Au pied du Mont Lozère, découvrez une auberge familiale avec sa cuisine à base de produits frais maison issus de l'exploitation agricole attenante. Vous y serez accueillis chaleureusement pour déguster les charcuteries maison, la poêlée de pommes de terre du jardin, les cuisses de grenouilles, le veau de la ferme et bien d'autres spécialités comme la tête de veau. C'est une de ces Auberges, comme on les aime, des bons produits, un accueil attentionné et en prime la vue exceptionnelle sur les Puechs des Bondons. Une adresse incontournable lors de vos sorties sur le massif du Mont Lozère à la découverte de ses nombreux sites, tels que la Cascade de Rûnes, l'étang de pêche de Barrandon (juste à côté), les clochers de tourmente... ! Mathieu et sa famille vous proposent également un service traiteur toute l'année, ainsi qu'une location d'un gîte bien confortable pour 4 personnes sur place pour vos escapades d'un week-end ou d'une



CEVENNES EVASION

+33 4 66 45 18 31

1 rue du Briançon

<http://www.cevennes-evasion.com>

4.2 km

FLORAC TROIS RIVIERES



Séjours tout compris de randonnées en liberté, à pied ou à vélo, Cévennes Evasion Voyages nature vous propose une palette de circuits de 3 à 14 jours dans les paysages grandioses du Parc national des Cévennes. Chacune de ces activités se pratique dans le plus grand respect de l'environnement et des hommes dans le Parc National des Cévennes et de ses environs.

Mes recommandations (suite)

5 raisons de venir dans notre destination

Top 5 des activités

OFFICE DE TOURISME GORGES DU TARN, CAUSSES, CÉVENNES
WWW.CEVENNES-GORGES-DU-TARN.COM



PARCOURS ACROBATIQUE CÉVENNES ÉVASION

+33 4 66 45 18 31 +33 6 76 30 31
84

1 rue du Briançon, St Julien du Gourg

<https://www.lozere-accrobranche.com/>
5.1 km

FLORAC TROIS RIVIERES



L'acrobranche de Cévennes évasion est un parcours en hauteur pour toute la famille où chacun pourra évoluer à son rythme. Il propose plus de 40 ateliers répartis en 6 parcours (tyroliennes, passerelles, filets, jeux d'équilibre...) - Orange : à partir de 3 ans - Jaune : à partir de 6 ans - Vert : à partir de 1,20 m, environ 8 ans, avec les parents - Bleu : à partir de 1,30 m, environ 10 ans - Rouge : à partir de 1,40 m, environ 12 ans - Violet : à partir de 1,50 m, 6 tyroliennes au-dessus du Tarn dont une de plus de 100m. Vous y trouverez une aire de pique-nique, des glaces et des boissons à emporter, une terrasse perchée.



VIA FERRATA DE FLORAC

+33 4 66 45 01 14

5.2 km

FLORAC TROIS RIVIERES



Via ferrata de Florac (Rochefort) - Prenez la tour du Ron de Picar Le parcours débute par un canyon étroit qui laisse apparaître un point de vue superbe sur la vallée de Florac. Deux routes se croisent alors : un itinéraire facile et un autre plus ardu qui escalade le Ron de Picar. Après cette tour, deux passages très différents et assez vertigineux. Le parcours difficile se clôt dans le grand pilier du Rochefort tandis qu'une sortie plus tranquille est possible par un petit canyon. Fiche technique Cotation : Difficile à très difficile Exposition : Sud-Est/Nord-Est Durée : 3-4 h 2 passerelles 3 ponts de singe 1 pont népalais 1 tyrolienne de 50 m (facultative)



SPORT NATURE LOZERE

+33 6 83 41 73 08

11, esplanade Marceau Farelle

<http://www.sport-nature-lozere.com>

6.8 km

FLORAC TROIS RIVIERES



Chez Sport Nature Lozère, nous vous proposons la location de vélos musculaires. Ils sont disponibles pour une heure, une demi-journée ou une journée. Cela vous laissera le temps d'admirer les magnifiques paysages que les Cévennes ont à vous offrir. Essayez aussi nos BMX sur le Pumptrack de Florac. Idée famille : découvrez la voie verte des Cévennes. Pour des informations complémentaires, n'hésitez pas à nous contacter au 06 83 41 73 08.



LOCANOE

+33 4 66 48 55 57 +33 6 50 60 37
98

Route de Florac

<https://www.locanoe-gorgesdutarn.fr/>
8.4 km

GORGES DU TARN

CAUSSES



C'est en canoë que vous aurez tout loisir de découvrir la beauté de ce canyon de 52 km. La traversée des Gorges du Tarn offre une succession de petits rapides de classe 1 à 3 et de plans d'eau. Au fil de l'eau, vous traverserez des villages renommés tels que Castelbouc, Sainte-Enimie, Saint Chély du Tarn. Choisissez votre parcours en fonction de vos envies... Vous pouvez aussi opter notre "pique-nique local" composé de savoureux produits du terroir (pélardon, pâté, chips artisanales...). Testez aussi notre rando 0 carbone ! Une descente écolo de 6 km et retour à pied par le GR 637 le long du Tarn. Découvrez notre sortie au crépuscule accompagnée par un moniteur diplômé pour découvrir la rivière loin de la foule et de la chaleur et peut-être voir des castors !



DOMEIZEL CANOE

+33 6 79 02 82 10
Route de Florac

8.9 km

GORGES DU TARN

CAUSSES



Daniel vous accueille sur sa base située à 800 m du village de Sainte-Enimie sur la route de Florac, entrées par le camping des Gorges du Tarn ou par la route de la base EPMM. Il vous propose plusieurs parcours pour découvrir les Gorges du Tarn : - Pont de Quézac - Canoë Domeizel : 1 jour, 17 km - Pont de Montbrun - Canoë Domeizel : 1 jour, 11 km - Castelbouc - Canoë Domeizel : 2h, 7 km - Prades - Canoë Domeizel : 2 h, 5 km - Canoë Domeizel - Pognadoires : 2h, 7 km - Canoë Domeizel - La Malène : 1 jour, 15 km - Canoë Domeizel - Cirque des Baumes : 1 jour, 21 km - Pont de Quézac - Cirque des Baumes : 2 ou 3 jours, 38 km - Pont de Quézac - Le Rozier : 2 à 3 jours, 49 km Parcours sur plusieurs jours : nous contacter. Possibilité de location à l'heure sur plan d'eau.



LA CAZELLE SPORT NATURE : SPORTS DE GRIMPE

+33 6 49 12 14 05
 Rue des Tendes

<https://www.sport-nature-gorgesdutarn.com>
 10.0 km

GORGES DU TARN
 CAUSSES



La Cazelle vous suggère différentes approches de l'activité escalade : Escalade initiation, perfectionnement, grandes voies... contrairement à la légende cette activité n'est pas réservée qu'au grimpeur expérimenté, bien au contraire les voies commencent à un niveau accessible, il suffit de gérer le vide et d'écouter votre moniteur! Nous vous proposons un parcours spécialement conçu pour vous : la via corda de Sainte Enimie, une via mélangeant escalade, tyrolienne, pont de singe et rappels. Vous allez adorer ! Nos moniteurs vous emmèneront également sur les deux magnifiques via ferrata du coin celle de Florac et celle de Liaucous. Émerveillement garanti !



LE VALLON DU VILLARET

+33 4 66 47 63 76
 Le Villaret
<http://www.levallon.fr>

20.9 km

BAGNOLS LES BAINS



Un parc hors du commun, bien loin des modèles industriels : jeux et art dans un vallon de verdure ! Sur un parcours de 2 km, des artistes ont inventé plus de 100 surprises... C'est un paradis pour enfants où beaucoup viennent... sans enfant ! Selon votre degré de curiosité, c'est 3 à 5 heures de surprises à partager à tous âges, en famille ou entre amis... Plus d'un million de visiteurs y sont déjà venus. Et vous, tenterez vous l'expérience ? A l'auberge, en terrasse ou au coin du feu, des assiettes copieuses entre Auvergne et Méditerranée : assiette enfant, salades, charcuterie, gâteaux maison... Mmmh.. la "Belle assiette de montagne"... Mais on peut aussi apporter son pique-nique ! Recommandé par tous les guides touristiques. Excellentes notes sur les sites d'avis.



AVEN ARMAND

+33 4 66 45 61 31
<http://www.aven-armand.com>

21.9 km

HURES-LA-PARADE



Le gouffre de l'Aven Armand, découvert sur le Causse Méjean en 1897 par Louis Armand et Edouard-Alfred Martel, est une des plus belles merveilles souterraines. Après une descente en funiculaire, permettant un accès des plus faciles, laissez-vous guider au cœur d'une forêt de plus de 400 stalagmites, unique au Monde, pour un voyage inoubliable au centre de la Terre. Des guides passionnés vous accompagnent au cœur de ce monde imaginaire mais bien réel où apparaissent méduses, dindon, vautour, palmier, grandes orgues... et la plus grande stalagmite connue à ce jour dans une cavité aménagée du haut de ses 30 mètres. Magie, Émotions, Rêve seront au rendez-vous pour ce voyage d'une heure au centre de la Terre.



GROTTE DE DARGILAN

+33 4 66 45 60 20
 Grotte de Dargilan
<https://www.grotte-dargilan-48.com>

23.1 km

MEYRUEIS



Entre Mont Aigoual, Gorges du Tarn et Viaduc de Millau, découvrez la plus grande grotte des Causses et des Cévennes : sa draperie unique au monde (2000m2), ses couleurs naturelles très accentuées. Sur 1 km de parcours dans un monde féérique, la grotte de Dargilan, site classé *** séduit par la diversité de ses concrétions et de ses couleurs naturelles (grotte rose) et laisse un souvenir inoubliable. Un nouvel éclairage LED-dynamique a permis, tout en la protégeant encore davantage, de révéler cette cavité aux mille couleurs, ses détails jusqu'alors insoupçonnés et ses volumes grandioses. "Allez donc voir Dargilan, même si vous connaissez les plus jolies cavernes d'Europe" a écrit le fondateur de la spéléo Française E.A.Martel. "Le théâtre dont je rêvais" Jean Cocteau



CIRQUE DES BAUMES

+33 4 66 48 88 08
<http://www.aubrac-gorgesdutarn.com>

24.0 km

MASSEGROS CAUSSES
 GORGES



Le Cirque des Baumes, site incontournable de l'escalade dans les Gorges du Tarn pour tous les niveaux :
 - Roche : calcaire - Descente en rappel : non - Voies : équipées et 1 voie terrain d'aventure (Calmez-vous) - Marche d'approche : 0 min Selon les secteurs :
 - Difficulté : de 5a à 8c - Longueur des voies : entre 8 m et 75 m - Matériel recommandé : corde de 40 m à 100 m et entre 10 et 25 dégaines Les secteurs du Cirque des Baumes : Amphithéâtre 43 voies de 5a à 9z / Tennessee 21 voies de 6a à 9z / Chapelle 5 voies de 5c à 7b+ / Navire 19 voies de 6a à 7b+ / Calmez-vous 24 voies de 6b+ à 8a+ / Crapaud 3 voies de 7a à 7c+ / Vieille Stat 2 voies de 6a+ à 6b / Coma Idyllique 7 voies de 6b à 7b / Arc en Ciel 11 voies de 5c à 8a / Choucantine 8 voies de 6c+ à 8c / L'Usine 17 voies de 5a à 7b



PAS DE SOUCY

+33 4 66 48 88 08

<https://www.aubrac-gorgesdutarn.com/>

25.4 km

📍 MASSEGROS CAUSSES
GORGES



Pas de Soucy, site incontournable de l'escalade dans les Gorges du Tarn pour tous les niveaux : - Roche : calcaire - Descente en rappel : Oui et non - Voies : équipées et 1 voie terrain d'aventure - Marche d'approche : 10 min Selon les secteurs : - Difficulté : à partir de 4 - Longueur des voies : entre 11 m et 120 m - Matériel recommandé : corde de 60 m à 80 m et 12 dégaines - Expositions : sud et est Les secteurs du Pas de Soucy : Tire Jus 17 voies de 6b à 8 / Noir Désir 28 voies de 6a+ à 7b/Cancer 13 voies de 6b+ à 7b+ / Brothers 10 voies (1 voie à 2 relais) de 5a à 7c / La roche Aiguille 3 voies (1 voie à 4 relais, 1 voie à 5 relais) de 4 à 6c



COMBE DES CADES

+33 4 66 45 01 14

Les Combettes

<https://www.cevennes-gorges-du-tarn.com/>

5.6 km

📍 ISPAGNAC



"Le site de la combe des Cades s'étend sur 300 ha, dans des paysages grandioses et diversifiés. Prairies et landes traversées par des ruisseaux, chaos de rochers granitiques et forêts de pins lui confèrent un caractère rude et accueillant à la fois". Source : Parc National des Cévennes Cet espace se trouve sur la zone de contact entre les massifs calcaires et cristallins. Son intérêt majeur réside dans la présence de marais calcaires, très rares dans la région. Le marais calcaire très riche au niveau floristique est installé sur un replat dans la zone de contact granite-grès-calcaire. Source : Muséum National d'Histoire Naturelle, réseau Natura 2000



SITE DE CASTELBOUC

+33 4 66 45 01 14

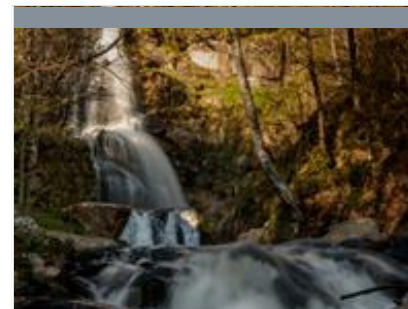
<https://www.cevennes-gorges-du-tarn.com/>

6.4 km

📍 GORGES DU TARN
CAUSSES



Un des sites les plus célèbres en bordure des Gorges du Tarn.



CASCADE DE RUNES

+33 4 66 45 81 94

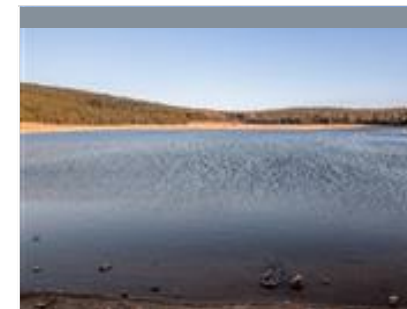
Runes

11.1 km

📍 PONT DE MONTVERT - SUD MONT
LOZERE



La cascade de Runes mesure dans sa totalité près de soixante mètres de haut avec 2 chutes, l'une de 46 m de haut plongeant dans un gouffre de 7 mètres de profondeur et l'autre de 24 mètres. Le ruisseau prend sa source dans les roches granitiques du Mont-Lozère, pour se jeter dans le Tarn. C'est un type de paysage exceptionnel pour les Cévennes et la Lozère. Taillée dans la roche, la cascade offre un lieu de fraîcheur et d'ombre durant votre promenade. Au départ de la chute se trouve une pierre gravée : un dragon se mordant la queue y est représenté. A l'intérieur du cercle il est écrit : « De la terre vers le ciel et du ciel vers la terre ». La légende locale veut que quelques Vikings en errance sur le Mont Lozère à la fin du premier millénaire aient inscrit ce message.



ETANG DE BARRANDON

+33 4 66 65 36 11# +33 4 66 46 87 30

11.2 km

📍 SAINT-ETIENNE-DU-VALDONNEZ



«La nasso del Gral», Trabès dé Sagno morto... Ces noms anciens, évoquent les tourbières.... La tradition donne à l'étang une origine seigneuriale avec la création d'un peschio ou étang à poissons et rapporte qu'un conflit, au XIIIème siècle, s'éleva entre les seigneurs propriétaires et les vigneron qui, selon une croyance bien ancrée à l'époque, accusaient les étangs du mont Lozère d'attirer orages et grêle sur leur récoltes... En 1882, ces terrains sont achetés par le docteur Barrandon. Actuellement, l'étang situé en zone Cœur du Parc National des Cévennes est labellisé charte européenne du tourisme durable. Seule une partie du lac est ouverte à la pêche. L'étang se rejoint par une piste en terre de 3km traversant la forêt et partant du village des Laubies.

Mes recommandations (suite)

5 raisons de venir dans notre destination

Top 5 des activités

OFFICE DE TOURISME GORGES DU TARN, CAUSSES, CÉVENNES
WWW.CEVENNES-GORGES-DU-TARN.COM



LE SOMMET DE FINIELS

+33 4 66 45 81 94
Finiels

<http://www.cevennes-montlozere.com/>

17.3 km

 **PONT DE MONTVERT - SUD MONT LOZERE**  **5**

Le sommet de Finiels culmine sur le massif du Mont-Lozère à 1699 mètres. C'est le point le plus haut de la Lozère. Pour s'y rendre, il faut emprunter la D20 reliant le Pont de Montvert au Bleymard. Une fois arrivé au col, vous aurez une vue imprenable sur l'ensemble du massif et, si le temps est ensoleillé et sans nuage, vous aurez la chance d'apercevoir la mer méditerranéenne et le massif des Alpes.



ISPAGNAC

+33 4 66 45 01 14

<https://www.cevennes-gorges-du-tarn.com/>

0.1 km

 **ISPAGNAC**



Ispagnac, entre Cévennes et Gorges du Tarn, est situé dans une vallée surnommée « le jardin de la Lozère ». Cette vallée avec ses arbres fruitiers et ses coteaux ensoleillés est le lieu de rencontres des trois roches mères de la Lozère (calcaire, schiste, granit). Les hommes ont depuis l'âge de fer travaillés ces roches, nous laissant un héritage patrimonial qui a traversé les siècles. En effet, dans le Vallon d'Ispagnac, les menhirs sur les hauteurs du village côtoient l'église Saint-Pierre-et-Saint-Paul d'architecture romane datant du XII^{ème} siècle situé dans le vieux bourg. Et bien sûr, dans cette vallée coule la rivière magique, le Tarn.



EGLISE ROMANE SAINT-PIERRE SAINT-PAUL

+33 4 66 45 01 14
23, rue de la Ville

<https://www.cevennes-gorges-du-tarn.com/>

0.1 km

 **ISPAGNAC**



"La tradition veut que l'église ait été construite à l'emplacement d'un temple druidique. L'église faisait partie d'un monastère, cité pour la première fois au milieu du 12^e siècle parmi les possessions de l'abbaye d'Aurillac. En 1365, le pape Urbain V érige le prieuré d'Ispagnac en prieuré conventuel et le met sous la dépendance de l'abbaye bénédictine Saint-Victor de Marseille. En 1580, l'église est gravement endommagée par les Protestants. Elle est restaurée au début du 17^e siècle, puis au 18^e. Des restaurations sont également menées en 1807, 1853 et au début du 20^e siècle. L'édifice du 12^e siècle n'a subi de transformations que dans ses clochers qui seraient du 15^e ou du début du 16^e siècle. L'un, octogonal, domine la croisée du transept ; l'autre, carré est placé sur la façade ouest [...]" Informations issues de la base Mérimée



PONT DE QUEZAC

+33 4 66 45 01 14
Village

<https://www.cevennes-gorges-du-tarn.com/>

0.9 km

 **GORGES DU TARN CAUSSES**



Selon la légende du pont de Quézac, un agriculteur aurait découvert, au début du 11^e siècle, une statue miraculeuse de la Vierge en labourant son champ. Une première église aurait été bâtie à cette époque. La dévotion à la Vierge attire de nombreux pèlerins. Au 14^e siècle, des indulgences sont accordées pour la construction d'un pont facilitant l'accès aux pèlerins. En 1626, la seconde arcade du côté nord tombe dans la rivière et n'est rétablie qu'en 1633. En 1657, la grande arcade tombe à son tour et est reconstruite deux ans plus tard. Au 18^e siècle, le pont étant dégradé, la reconstruction est envisagée mais retardée par plusieurs chutes de l'ouvrage au cours des travaux, emporté par la rivière. L'ouvrage est achevé en 1738. Le pont est formé de six arches, une grande, deux moyennes, deux petites et une plus petite. Les piles intermédiaires sont protégées par des avant-bras bâtis en appareil.



HAMEAU DE CASTELBOUC

+33 4 66 45 01 14

<http://www.cevennes-gorges-du-tarn.com/>

6.6 km

 **GORGES DU TARN CAUSSES**



Le hameau de Castelbouc est un incontournable des gorges du Tarn. Bien visible depuis la route venant de Sainte-Enimie, il est reconnaissable entre milles par son château en ruine perché sur une impressionnante falaise du causse Méjean, au-dessous duquel est construit un village semi-troglydytique accolé à la roche de la falaise. Les charmantes ruelles étroites du hameau invitent à la flânerie, pendant qu'au loin on entend le bruit d'un ruisseau dont la source jaillit non loin de là. Cette source est à l'origine d'une cavité qui fera le bonheur des amateurs de spéléologie, mais c'est aussi la grotte, près du Tarn, qui vaut le coup d'oeil : elle abrite en effet des empreintes de dinosaures datant de 168 000 millions d'années ! Le château fut détruit par son propre seigneur lors des guerres de Religion au XVI^e siècle, afin d'éviter qu'il ne puisse être utilisé par les protestants qui s'avançaient vers Sainte-Enimie. Le sentier rive

Mes recommandations (suite)

5 raisons de venir dans notre destination

Top 5 des activités

OFFICE DE TOURISME GORGES DU TARN, CAUSSES, CÉVENNES
WWW.CEVENNES-GORGES-DU-TARN.COM



CENTRE HISTORIQUE DE FLORAC

+33 4 66 45 01 14

<http://www.cevennes-gorges-du-tarn.com>

6.9 km

📍 FLORAC TROIS RIVIERES



La petite cité de Florac, unique sous-préfecture de la Lozère et capitale du parc national des Cévennes, compte 2 000 habitants, mais sa population triple en période estivale. La ville se situe au carrefour de trois sites géologiques remarquables : le schiste des Cévennes, le granit du Mont Lozère et le calcaire des Causses. Au départ de la commune, on peut parcourir des sentiers pour contempler les paysages des alentours avec des vues somptueuses. Florac est au Moyen Age le centre d'une baronnie qui s'étend sur le Méjean et les Cévennes et possède sur le Tarn les deux châteaux de Castelbouc et Montbrun. Au XIVe siècle, Florac est entouré d'une enceinte flanquée de 12 tours et percée de 2 portes : du Théron au nord-ouest, du Pêcher au sud-est. Dès 1622, de nouvelles fortifications englobent, outre la vieille ville, les faubourgs du Pêcher, du Théron, de Fourniols, ainsi que le château. Les fortifications sont démolies



SAINT-CHELY-DU-TARN

+33 4 66 45 01 14

12.7 km

📍 GORGES DU TARN

CAUSSES



Le hameau de Saint-Chély-du-Tarn est logé au pied d'une vaste falaise de la rive gauche du Tarn à peu près au milieu des Gorges. Hameau célèbre pour son église de l'Assomption, d'art roman, construite au XIIe siècle, et la chapelle de Cénaret, édifice roman du XIIe siècle, construite à l'entrée d'une grotte dotée d'un lac souterrain et de vestiges d'un ancien moulin maintenant transformé en boutique d'artisanat. Le hameau est relié à l'axe routier par un pont surplombé d'une seule arche qui franchit le cours d'eau au niveau de la haute falaise occasionnant le méandre du Tarn. Au pied de ce fabuleux pont, une petite plage de galet est aménagée pour se rafraîchir dans la rivière ou faire une halte lors d'une descente des gorges en canoë - kayak. Une résurgence qui vient se jeter dans le Tarn en cascade est également très appréciée des baigneurs et canoéistes. Il y a dans le hameau de Saint-Chély-du-Tarn quelque chose de féérique.



LE CLIMATOGRAPHE - OBSERVATOIRE DU MONT AIGOUAL

+33 4 67 42 59 83

Observatoire Météo France

<https://climatographe.fr/>

28.0 km

📍 VAL-D'AIGOUAL



Situé dans le Parc National des Cévennes, l'Observatoire du Mont Aigoual est un haut lieu de l'histoire environnementale, patrimoniale et scientifique. C'est sur ce site historique, voué dès sa création à la recherche scientifique, que s'installe Le Climatographe. L'objectif de ce lieu est de faire comprendre à tous, les causes, conséquences et actions à mener pour limiter le changement climatique et ses impacts. Une visite scientifique, interactive, ludique et sensible, qui parlera à tous les âges. Découvrez un parcours composé de 10 espaces, interpellant sur la question du climat, de ses changements, et du rôle des activités humaines. Mais aussi sur les solutions possibles à mettre en place. Terminez votre visite par la rencontre, dans la salle Agir, avec un médiateur (météorologue et/ou scientifique) qui vous familiarisera avec la notion d'observation météorologique. Et participez à la Fresque de la

Mes recommandations (suite)

5 raisons de venir dans notre destination

Top 5 des activités

OFFICE DE TOURISME GORGES DU TARN, CAUSSES, CÉVENNES
WWW.CEVENNES-GORGES-DU-TARN.COM



Map data ©2026 Google

Mes recommandations (suite)

5 raisons de venir dans notre destination

Top 5 des activités

OFFICE DE TOURISME GORGES DU TARN, CAUSSES, CÉVENNES
WWW.CEVENNES-GORGES-DU-TARN.COM

